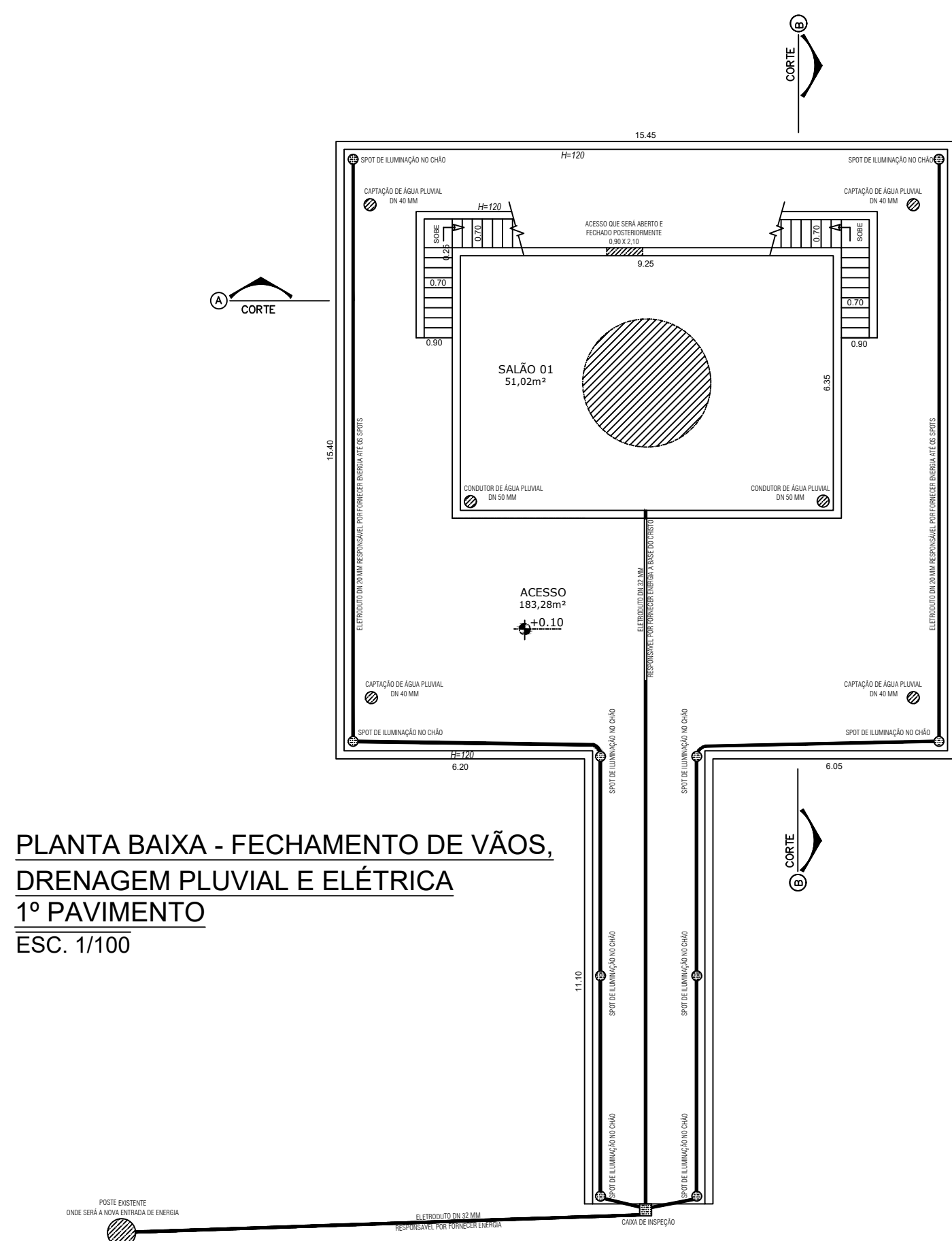
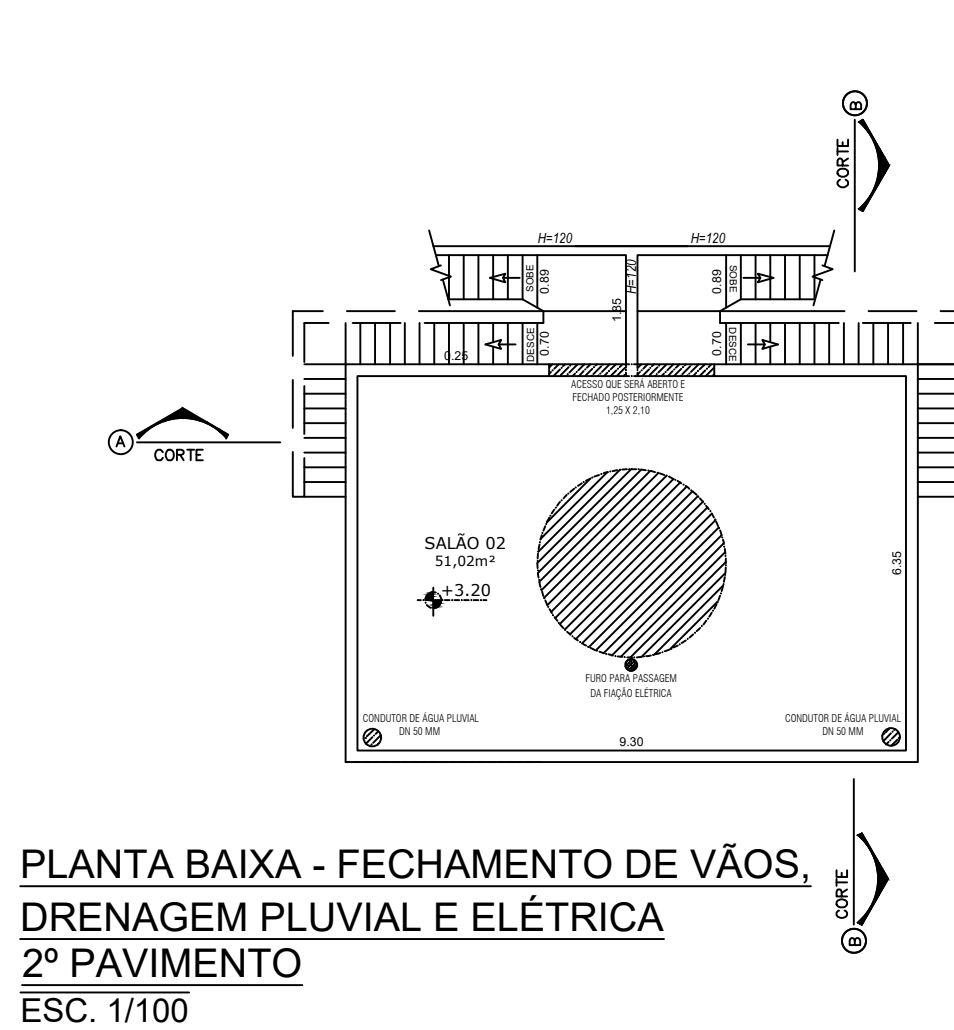


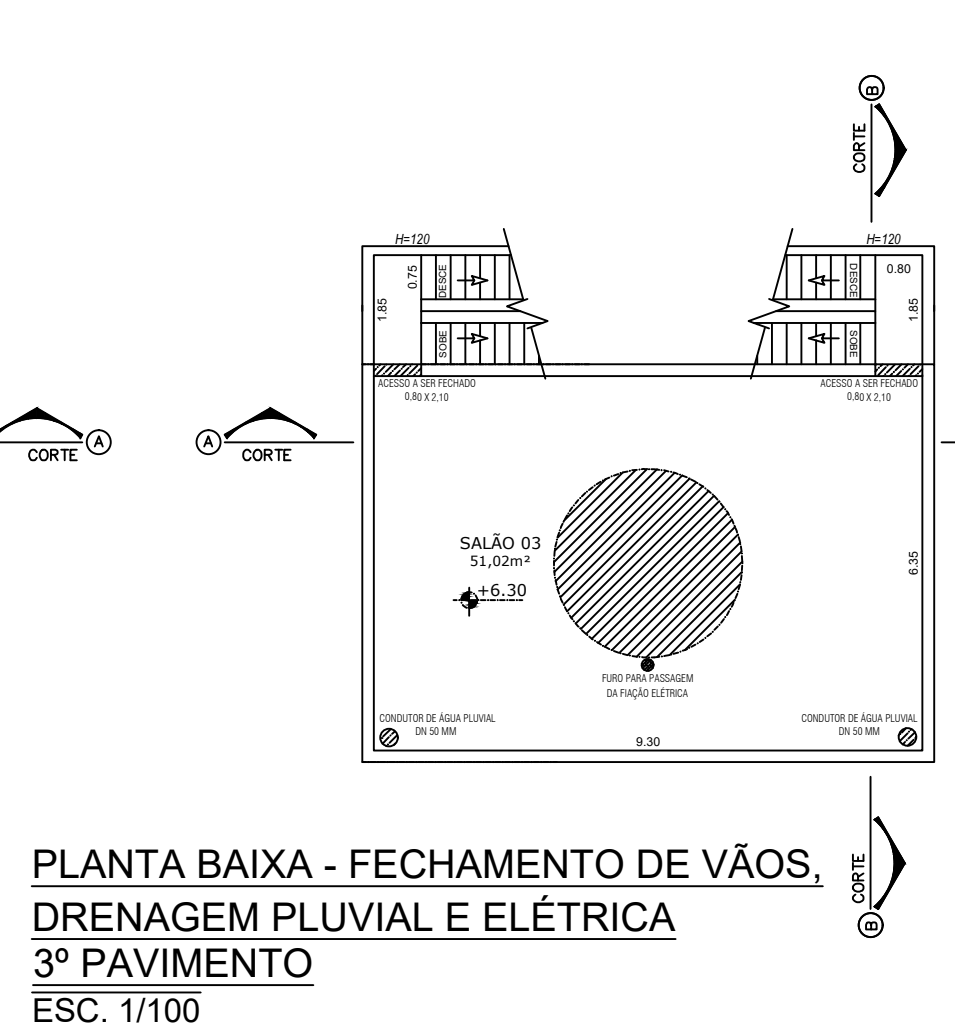
PLANTA BAIXA - FECHAMENTO DE VÃOS,
DRENAGEM PLUVIAL E ELÉTRICA
SUBSOLO
ESC. 1/100



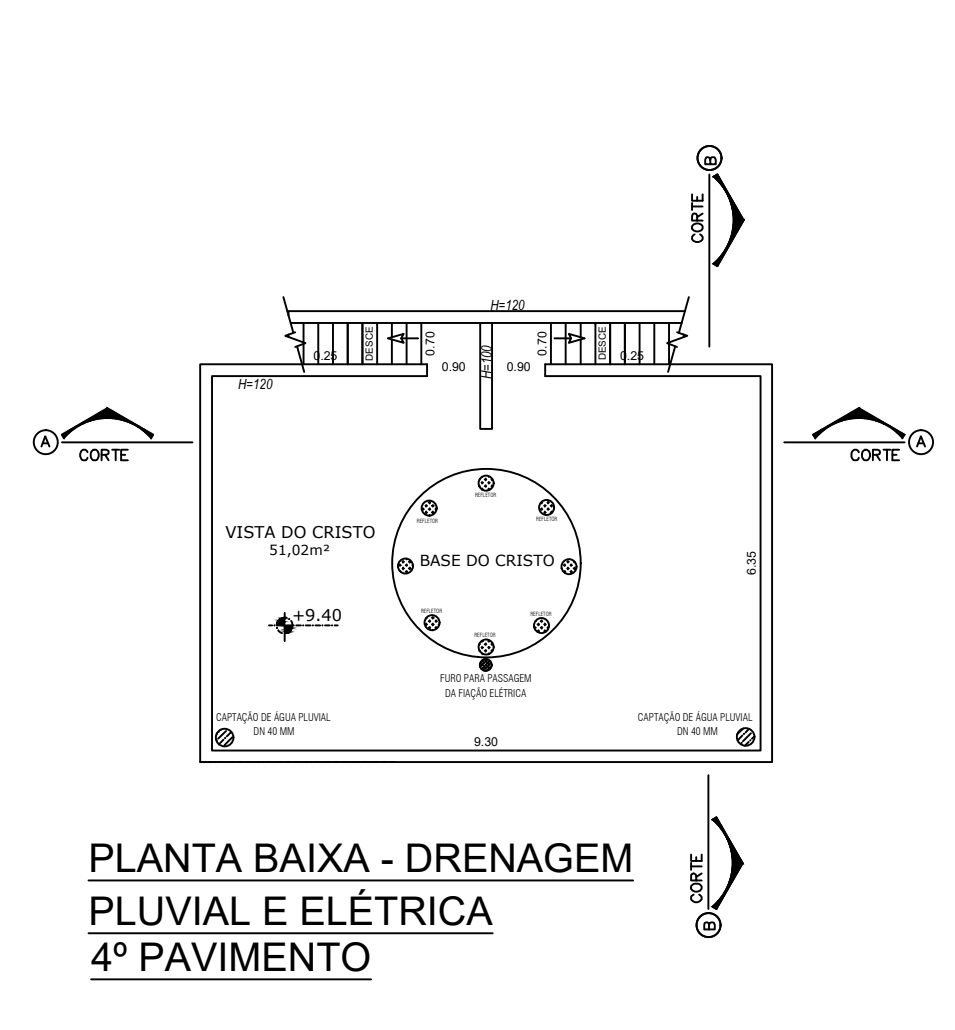
PLANTA BAIXA - FECHAMENTO DE VÃOS,
DRENAGEM PLUVIAL E ELÉTRICA
1º PAVIMENTO
ESC. 1/100



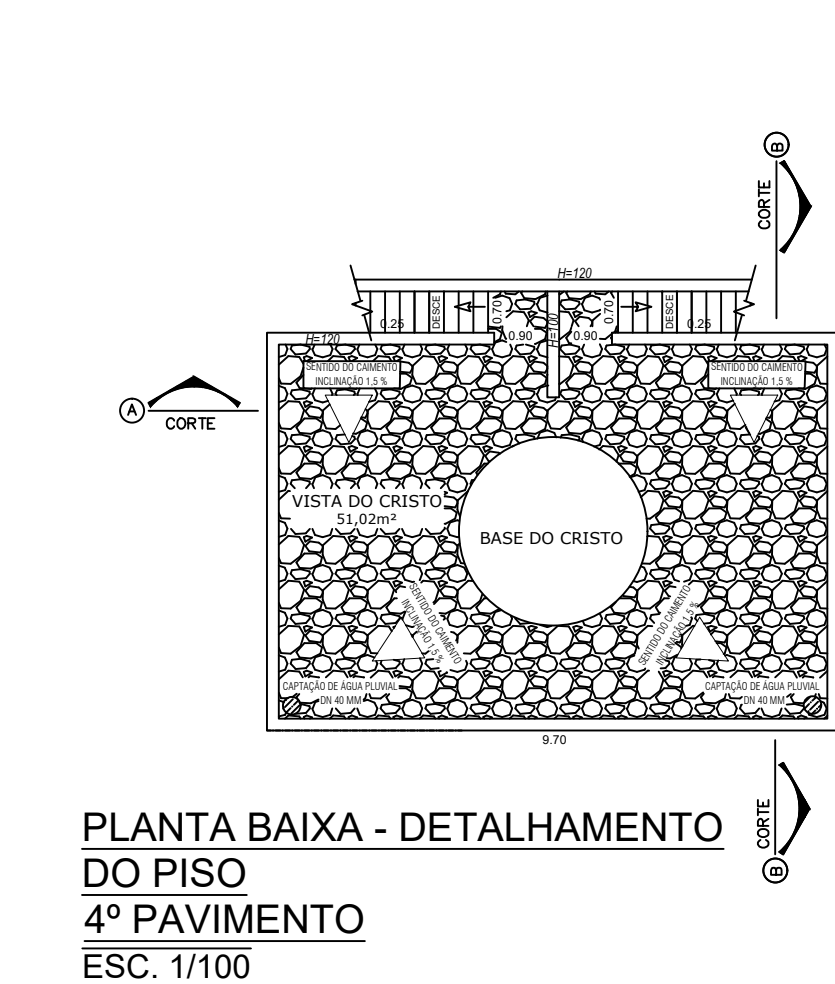
PLANTA BAIXA - FECHAMENTO DE VÃOS,
DRENAGEM PLUVIAL E ELÉTRICA
2º PAVIMENTO
ESC. 1/100



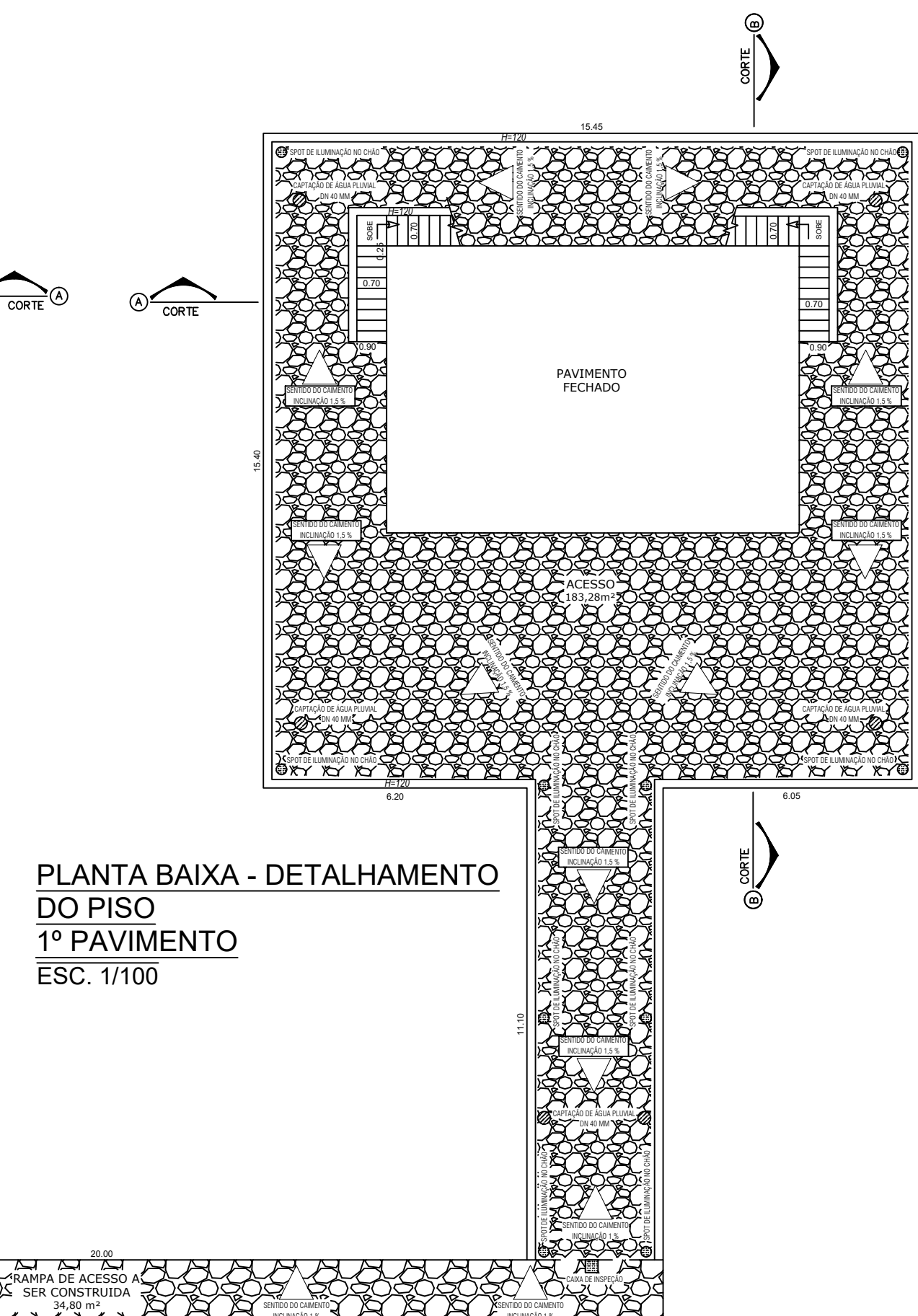
PLANTA BAIXA - FECHAMENTO DE VÃOS,
DRENAGEM PLUVIAL E ELÉTRICA
3º PAVIMENTO
ESC. 1/100



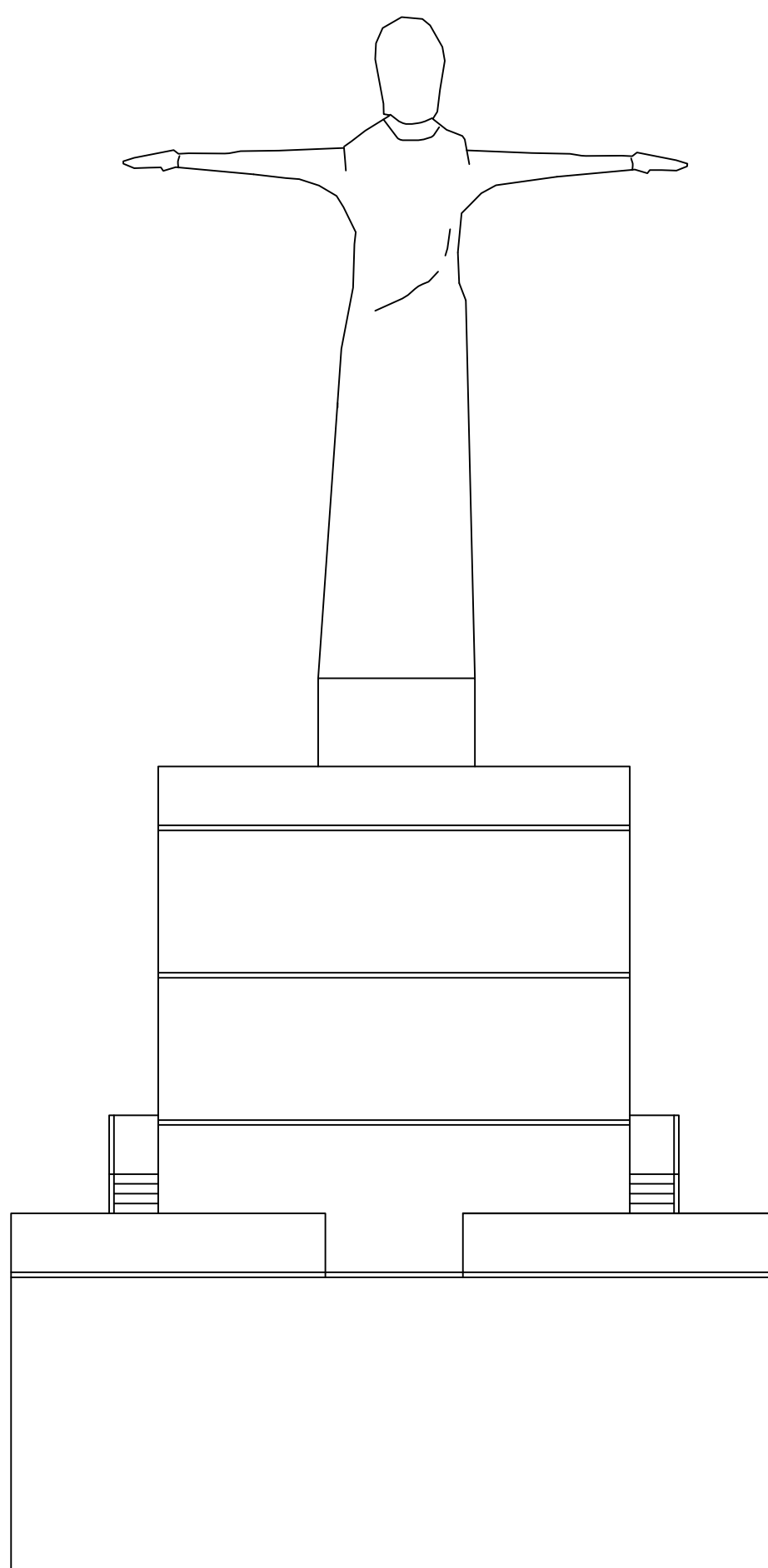
PLANTA BAIXA - DRENAGEM
PLUVIAL E ELÉTRICA
4º PAVIMENTO
ESC. 1/100



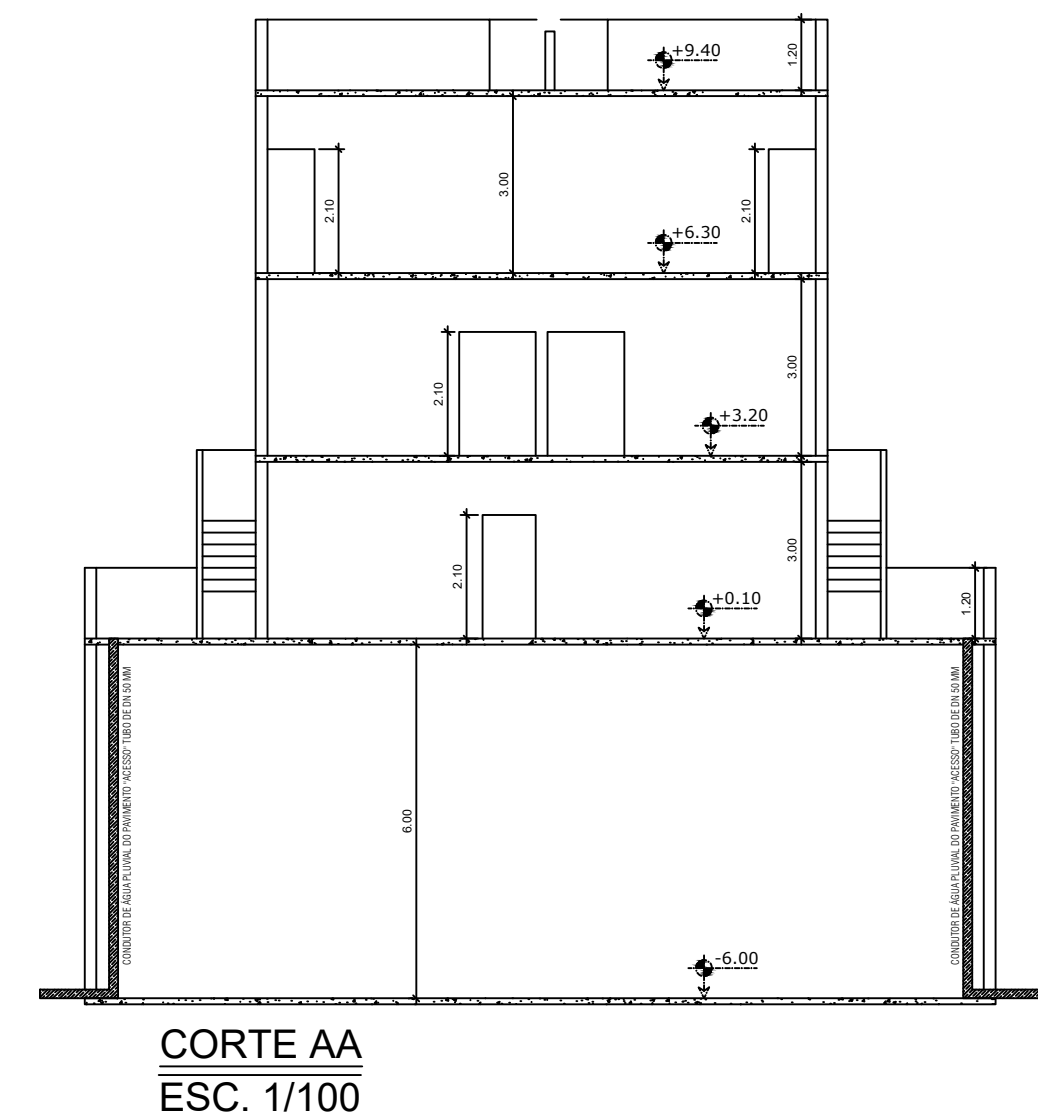
PLANTA BAIXA - DETALHAMENTO
DO PISO
4º PAVIMENTO
ESC. 1/100



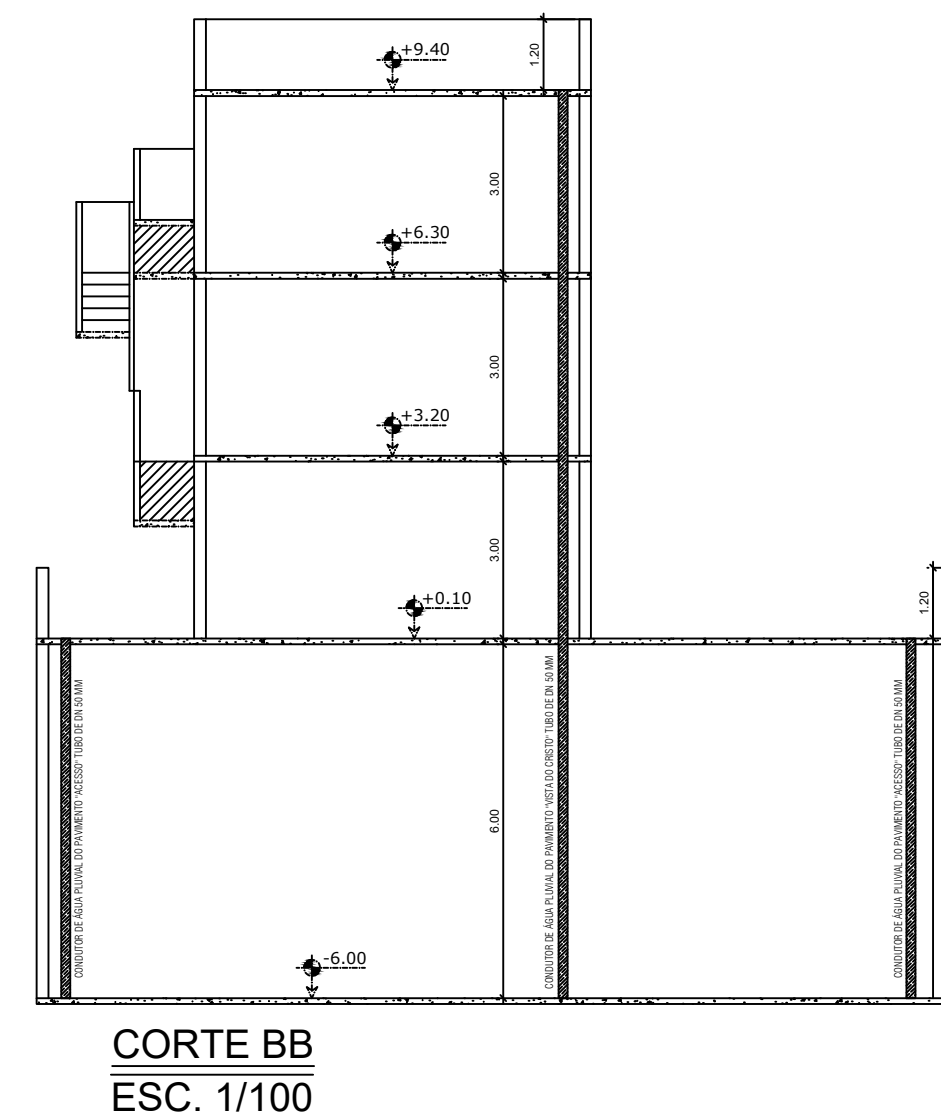
PLANTA BAIXA - DETALHAMENTO
DO PISO
1º PAVIMENTO
ESC. 1/100



FACHADA
ESC. 1/150



CORTE AA
ESC. 1/100



CORTE BB
ESC. 1/100

TÍTULO DO PROJETO		
PROJETO ARQUITETÔNICO PARA REALIZAÇÃO DA REFORMA NO MONUMENTO DO CRISTO		
ENDEREÇO		
ESTRADA DO MORRO DO CAXAMBU, ZONA RURAL, BOM JARDIM DE MINAS -- MG		
DATA:	AREA:	USO
15/05/2025	274,00 M²	PÚBLICO
RESP. TÉCNICO		
CREA: 248074/D		
MATHEUS ALVES CAMPOS		
PROPRIETÁRIO:		
PREFEITURA MUNICIPAL DE BOM JARDIM DE MINAS -- MG		
CONTEUDO DA FOLHA		FOLHA
PROJETO ARQUITETÔNICO		1/1