



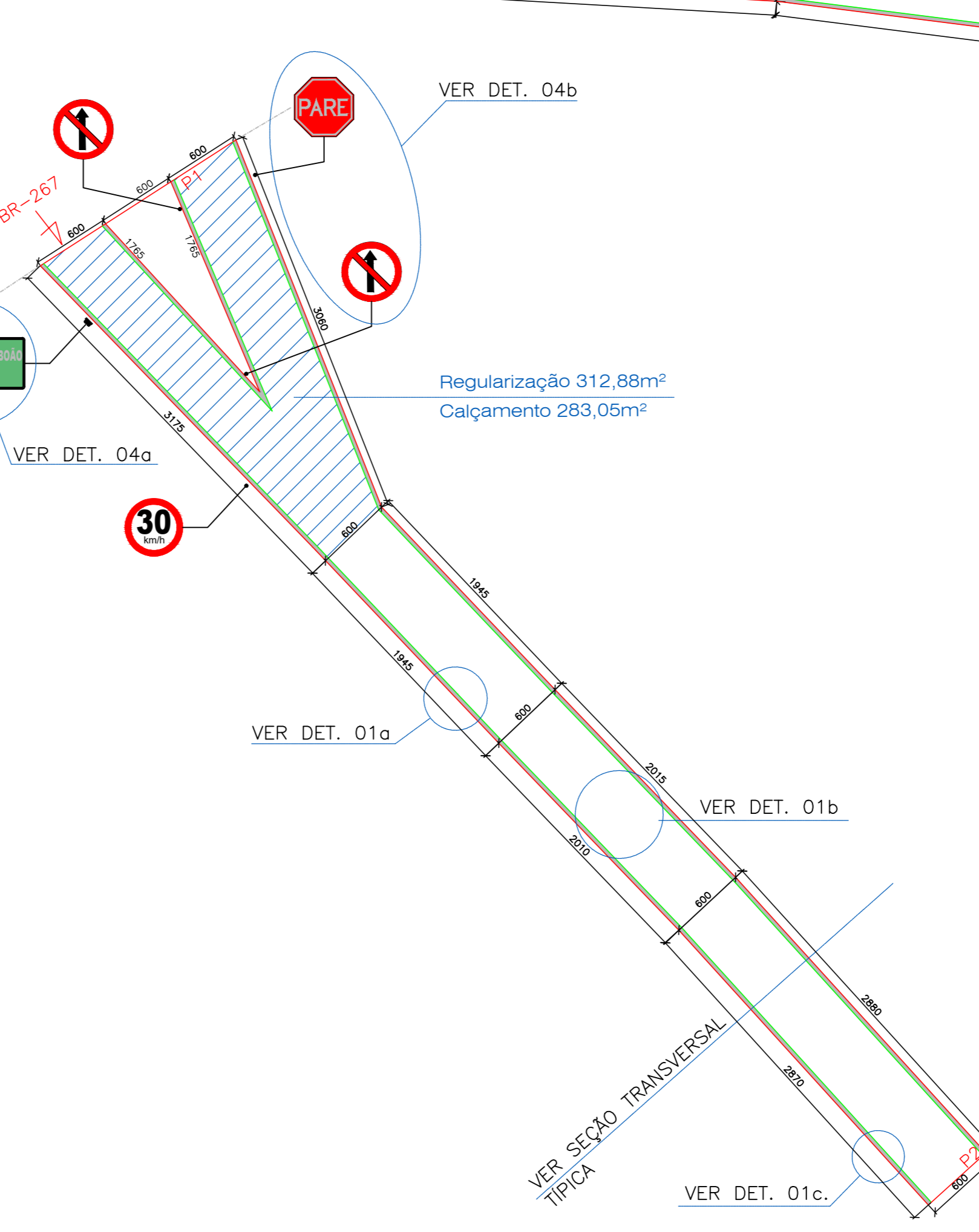
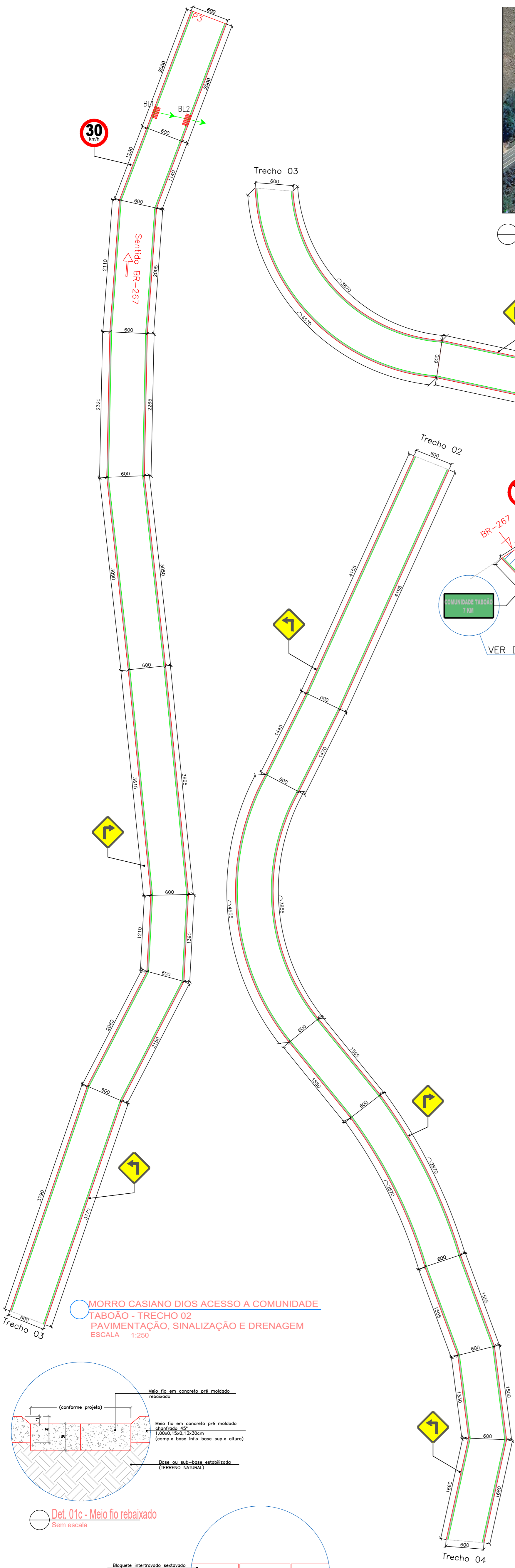
Planta de situação - Trecho 01
Sem escala

ESTRADA DE LIGACÃO A COMUNIDADE
TABOÃO - ACESSO BR-267
Área regularização => 722,83 m²
Área de calçamento => 652,01 m²
-> COORDENADAS
P1 = 21°56'21.10"S E 44° 2'26.00"O
P2 = 21°56'23.59"S E 44° 2'23.54"O



Planta de situação - Trechos 02, 03 e 04
Sem escala

MORRO CASIANO DIOS - ACESSO
A COMUNIDADE DO TABOÃO
Área regularização => 3.462,60 m²
Área de calçamento => 2.893,86 m²
-> COORDENADAS
P3 = 21°57'16.31"S E 44° 2'19.49"O
P4 = 21°57'30.61"S E 44° 2'15.29"O



TRECHO 01 - ACESSO À BR-267
CALÇAMENTO E SINALIZAÇÃO
ESCALA 1:250

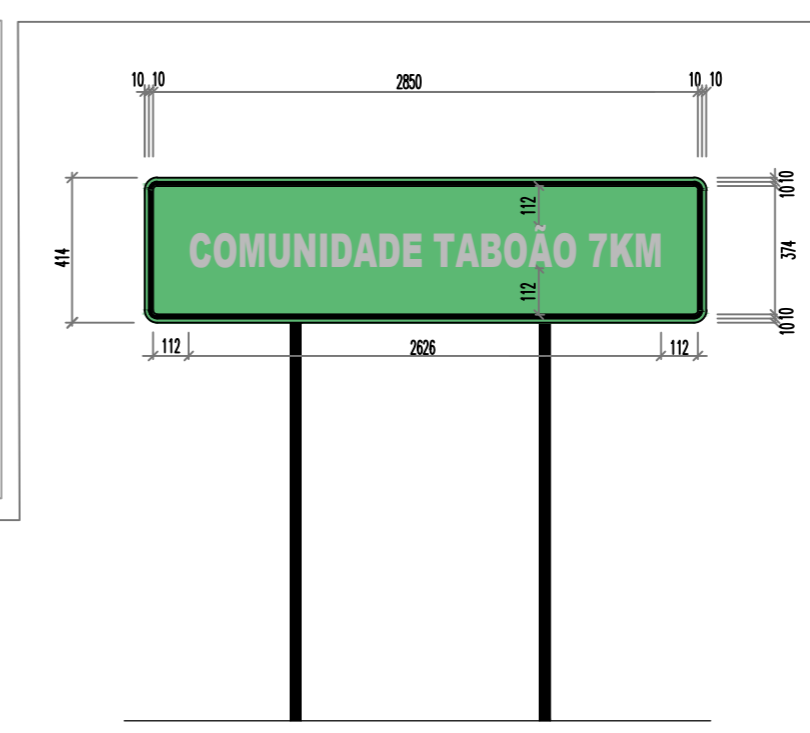
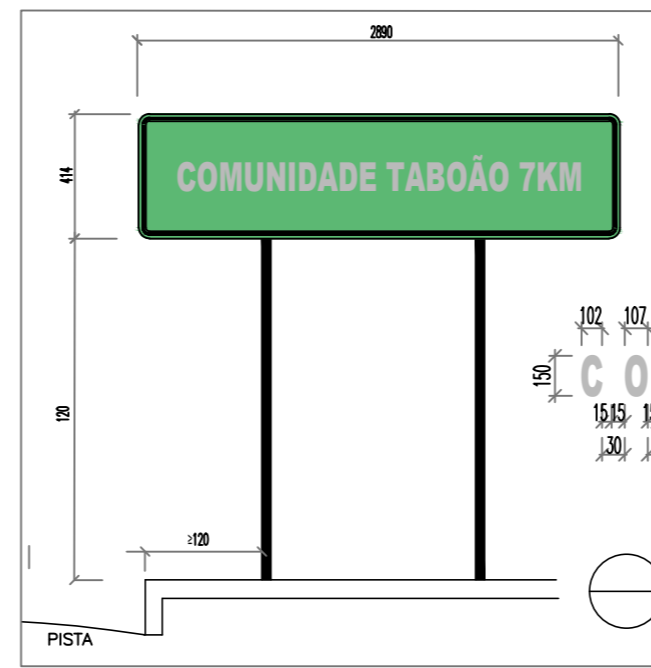
MORRO CASIANO DIOS ACESSO A COMUNIDADE
TABOÃO - TRECHO 04
PAVIMENTAÇÃO E SINALIZAÇÃO
ESCALA 1:250

PLACAS DE SINALIZAÇÃO TRÂNSITO			
SINAL	CÓD.	NOME	DIMENSÕES / ÁREA
	R - 19	Velocidade máxima permitida	Diâmetro = Ø = 0,50 m Área = 0,196 m ²
	R - 1	Parada obrigatória	L=0,25CM Área = 0,3018 m ²
	A - 3a	Pista sinuosa a esquerda	Lado mínimo = 0,50 m Área = 0,250 m ²
	A - 1a	Curva acentuada a esquerda	Lado mínimo = 0,50 m Área = 0,250 m ²
	A - 1b	Curva acentuada a direita	Lado mínimo = 0,50 m Área = 0,250 m ²
	A - 35	Animais	Lado mínimo = 0,50 m Área = 0,250 m ²
	A - 21a	Estreitamento de pista ao centro	Lado mínimo = 0,50 m Área = 0,250 m ²
	A - 35	Pré-sinalização	Lado mínimo = 0,414 m Área = 0,679 m ²

Os caracteres alfanuméricos e sinais gráficos devem ser dos tipos Standard Alphabets for Highway Signs and Pavement Markings - Série E(M) e Série D (ver no Apêndice).
Sinalização vertical e horizontal conforme 2ª edição - Brasília: Contran, 2007. Conselho Nacional de Trânsito (CONTRAN).

Legenda Sinalização:

- Suporte duplo em aço galvanizado DN 50mm ou 2" fixado a 1,20m de altura.
- Suporte simples em aço galvanizado DN 50mm ou 2" fixado a 1,20m de altura.
- Sinalização vertical e horizontal conforme 2ª edição - Brasília: Contran, 2007., Conselho Nacional de Trânsito (CONTRAN).
- R-nº
- INSTALAÇÃO - VER DET. TÍPICO 04



Det. 04a - Cálculo das dimensões das placas indicativas
Sem escala

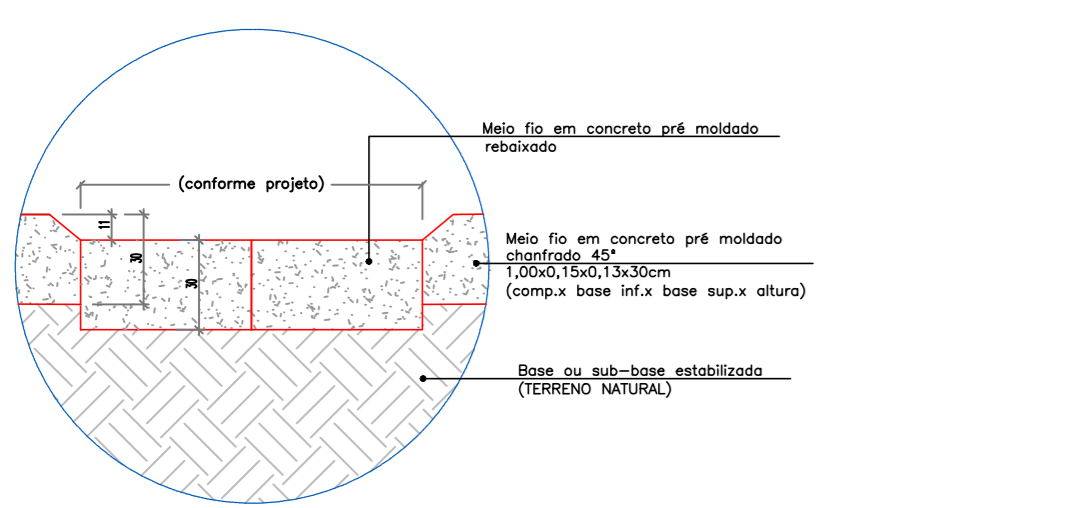
Legenda Calçamento e Drenagem:

- Trecho em bloquete e=8cm - A ser executado
- Meio fio - A ser executado
- Sarjeta em concreto - A ser executada L= 30cm
- Boca de lobo - A ser executada
- Canaleta tipo meia cana, diâmetro de 60cm - A ser executada
- Rede de concreto D400mm - Existente a ser mantido
- Rede de concreto D600mm - A ser executado
- Sentido das redes de drenagem

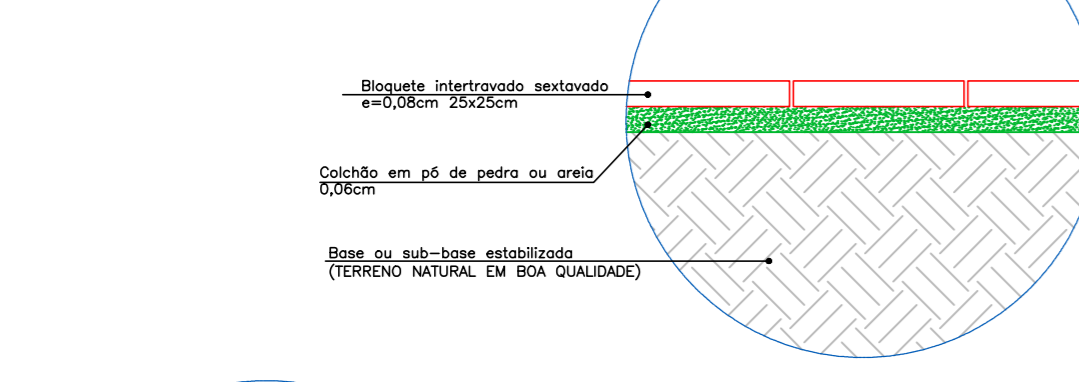
Nota 1: Base existente

Será executada o calçamento sobre a base existente. A base existente possui característica de solo arenoso sem necessidade de reforço estrutural.

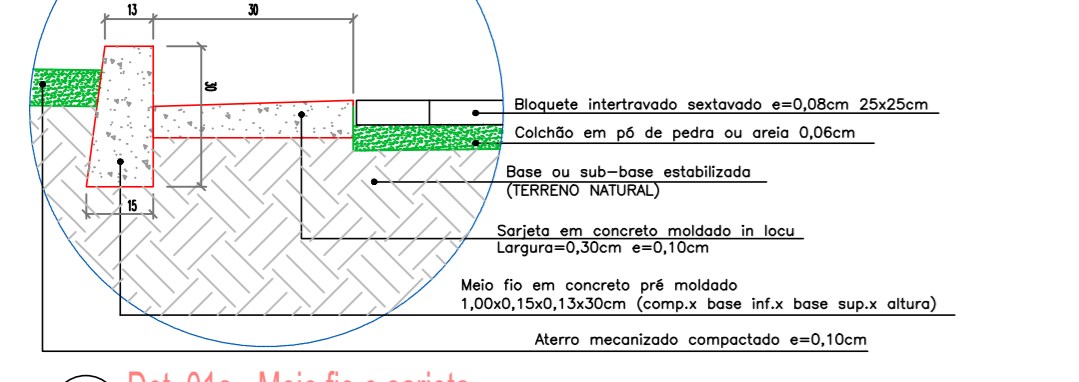
MORRO CASIANO DIOS ACESSO A COMUNIDADE
TABOÃO - TRECHO 02
PAVIMENTAÇÃO, SINALIZAÇÃO E DRENAGEM
ESCALA 1:250



Det. 01c - Meio fio rebaixado
Sem escala

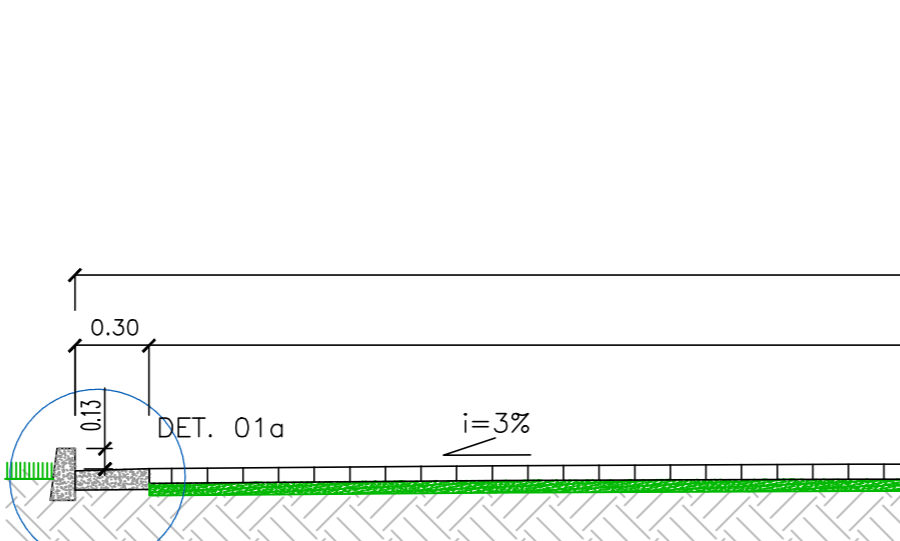


Det. 01b - Calçamento
Sem escala

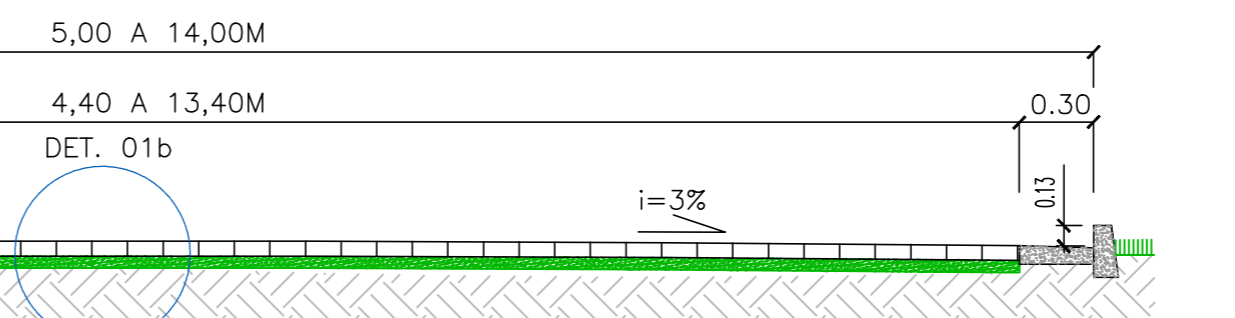


Det. 01a - Meio fio e sarjeta
Sem escala

MORRO CASIANO DIOS ACESSO A COMUNIDADE
TABOÃO - TRECHO 03
PAVIMENTAÇÃO E SINALIZAÇÃO
ESCALA 1:250



Det. 01a - Meio fio e sarjeta
Sem escala



Det. 01b - Meio fio e sarjeta
Sem escala

Seção transversal típica
Sem escala

De Paula
ENGENHARIA | CNPJ: 19.442.988/0001-04
Rua Silvestre de Araújo Porto, 320
Bairro Morumbi - Jd. de Fátima/MG
Telefones: (32) 3281-1106 | (32) 8490-4353 Eng.º Civil Priscila C. de Paula Neto -
E-mail: pri_eng@hotmail.com CREA-MG 142702/D

MUNICÍPIO DE BOM JARDIM DE MINAS

Prefeito Municipal: José Francisco Matos e Silva
CNPJ: 18.684.217/0001-23
Fone: (32)3292-1601
CONTRATO DE REPASSE

TÍTULO: PAVIMENTAÇÃO DE ESTRADAS VICINAIS
Estrada de acesso a BR-267, Morro Casiano Dios e Comunidade do Taboão - Bom Jardim de Minas /MG
Área: 8.657,07
Folha: 01/02

ART: ART MG20242892699
Escala: Indicada
Revisão N°: 01
Data base Sefinra: Out./2023
Data: 09/04/2024