



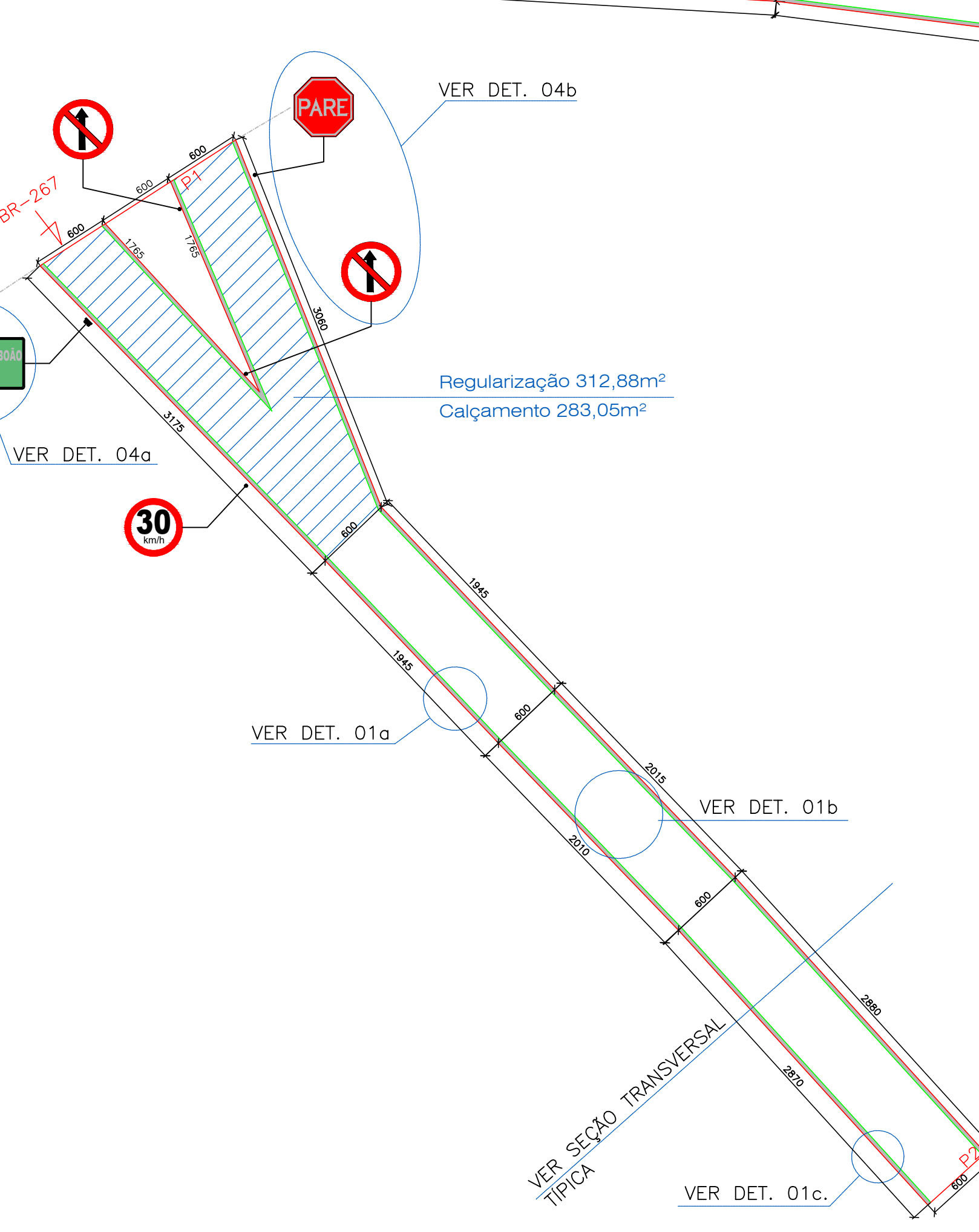
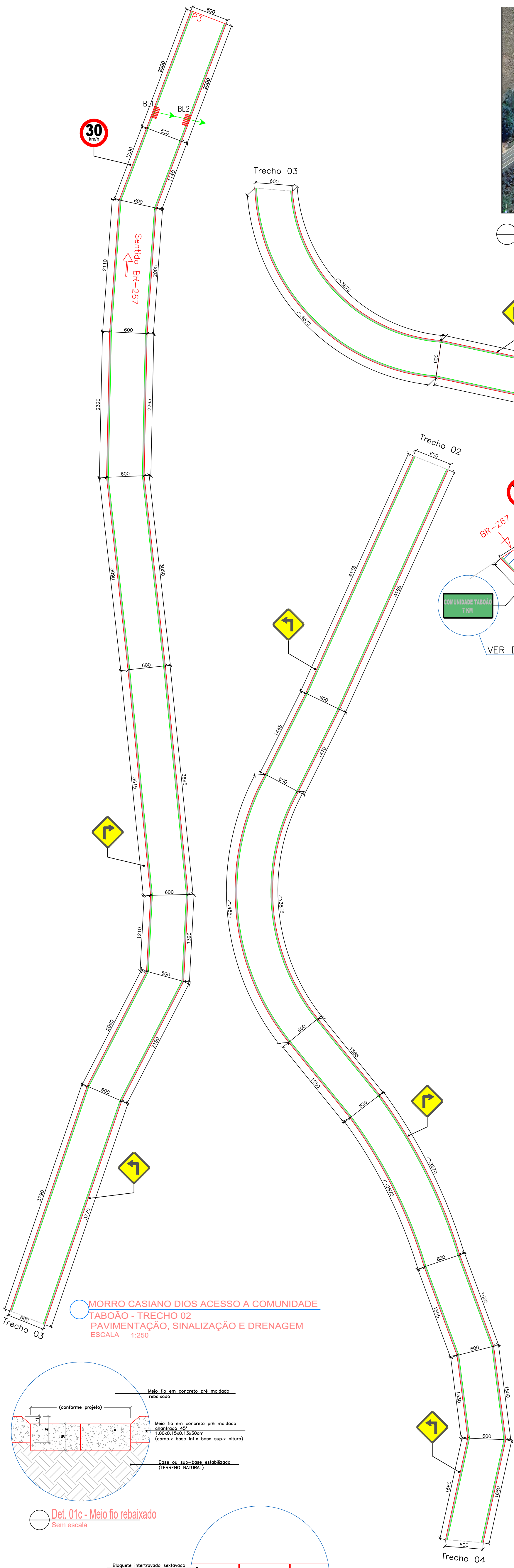
Planta de situação - Trecho 01  
Sem escala

ESTRADA DE LIGACÃO A COMUNIDADE  
TABOÃO - ACESSO BR-267  
Área regularização => 722,83 m<sup>2</sup>  
Área de calçamento => 652,01 m<sup>2</sup>  
-> COORDENADAS  
P1 = 21°56'21.10"S E 44° 2'26.00"O  
P2 = 21°56'23.59"S E 44° 2'23.54"O



Planta de situação - Trechos 02, 03 e 04  
Sem escala

MORRO CASIANO DIOS - ACESSO  
A COMUNIDADE DO TABOÃO  
Área regularização => 3.462,60 m<sup>2</sup>  
Área de calçamento => 2.893,86 m<sup>2</sup>  
-> COORDENADAS  
P3 = 21°57'16.31"S E 44° 2'19.49"O  
P4 = 21°57'30.61"S E 44° 2'15.29"O



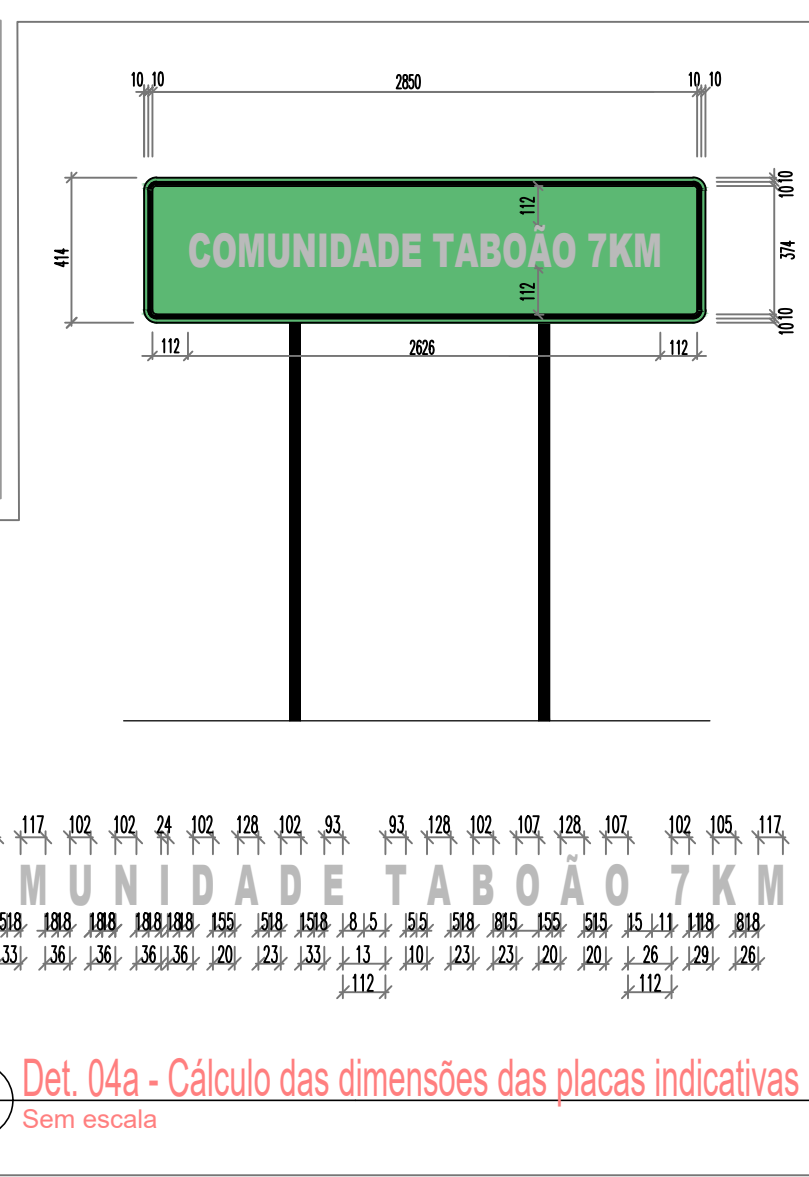
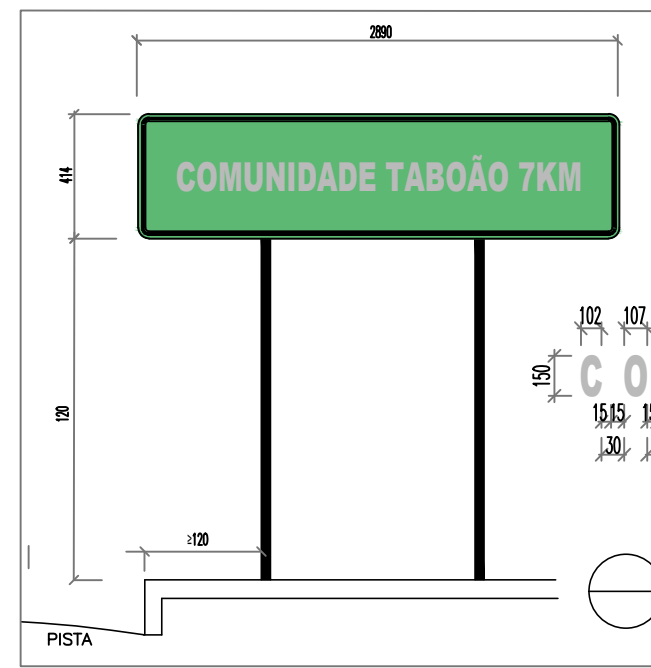
MORRO CASIANO DIOS ACESSO A COMUNIDADE  
TABOÃO - TRECHO 04  
PAVIMENTAÇÃO E SINALIZAÇÃO  
ESCALA 1:250

PLACAS DE SINALIZAÇÃO TRÂNSITO			
SINAL	CÓD.	NOME	DIMENSÕES / ÁREA
	R - 19	Velocidade máxima permitida	Diâmetro = Ø = 0,50 m Área = 0,196 m <sup>2</sup>
	R - 1	Parada obrigatória	L=0,25CM Área = 0,3018 m <sup>2</sup>
	A - 3a	Pista sinuosa a esquerda	Lado mínimo = 0,50 m Área = 0,250 m <sup>2</sup>
	A - 1a	Curva acentuada a esquerda	Lado mínimo = 0,50 m Área = 0,250 m <sup>2</sup>
	A - 1b	Curva acentuada a direita	Lado mínimo = 0,50 m Área = 0,250 m <sup>2</sup>
	A - 35	Animais	Lado mínimo = 0,50 m Área = 0,250 m <sup>2</sup>
	A - 21a	Estreitamento de pista ao centro	Lado mínimo = 0,50 m Área = 0,250 m <sup>2</sup>
	A - 35	Pré-sinalização	Lado mínimo = 0,414 m Área = 0,679 m <sup>2</sup>

Os caracteres alfanuméricos e sinais gráficos devem ser dos tipos Standard Alphabets for Highway Signs and Pavement Markings - Série E(M) e Série D (ver no Apêndice).  
Sinalização vertical e horizontal conforme 2ª edição - Brasília: Contran, 2007. Conselho Nacional de Trânsito (CONTRAN).

**Legenda Sinalização:**

- Suporte duplo em aço galvanizado DN 50mm ou 2" fixado a 1,20m de altura.
- Suporte simples em aço galvanizado DN 50mm ou 2" fixado a 1,20m de altura.
- Sinalização vertical e horizontal conforme 2ª edição - Brasília: Contran, 2007., Conselho Nacional de Trânsito (CONTRAN).
- R-nº
- INSTALAÇÃO - VER DET.TÍPICO 04



Det. 04a - Cálculo das dimensões das placas indicativas  
Sem escala

**Legenda Calçamento e Drenagem:**

- Trecho em bloquete e=8cm - A ser executado
- Meio fio - A ser executado
- Sarjeta em concreto - A ser executada L= 30cm
- Boca de lobo - A ser executada
- Canaleta tipo meia cana, diâmetro de 60cm - A ser executada
- Rede de concreto D400mm - Existente a ser mantido
- Rede de concreto D600mm - A ser executado
- Sentido das redes de drenagem

**Nota 1: Base existente**

Será executada o calçamento sobre a base existente. A base existente possui característica de solo arenoso sem necessidade de reforço estrutural.

Aprovações e Registros:

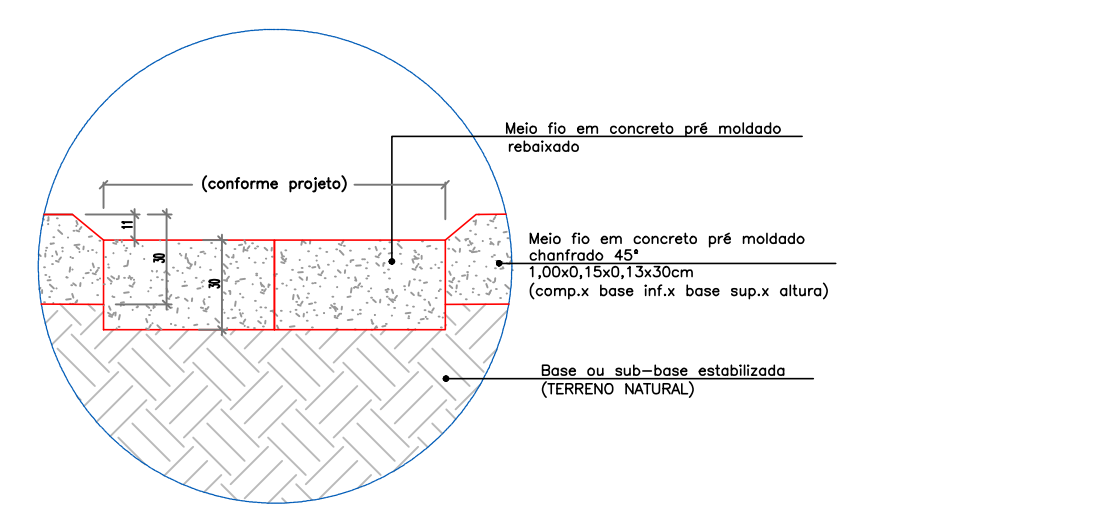
**De Paula** Responsável Técnico:  
ENGENHARIA | CNPJ: 19.442.988/0001-04  
Rua Silvestre de Araújo Porto, 320  
Bairro Morumbi - Juiz de Fora/MG  
Telefones: (32) 3281-1106 | (32) 8490-4353 Eng.º Civil Priscila C. de Paula Neto - CREA-MG 142702/D  
E-mail: pri\_eng@hotmail.com

MUNICÍPIO DE BOM JARDIM DE MINAS  
Prefeito Municipal: José Francisco Matos e Silva  
CNPJ: 18.684.217/0001-23  
Fone: (32)3292-1601  
CONTRATO DE REPASSE: ---

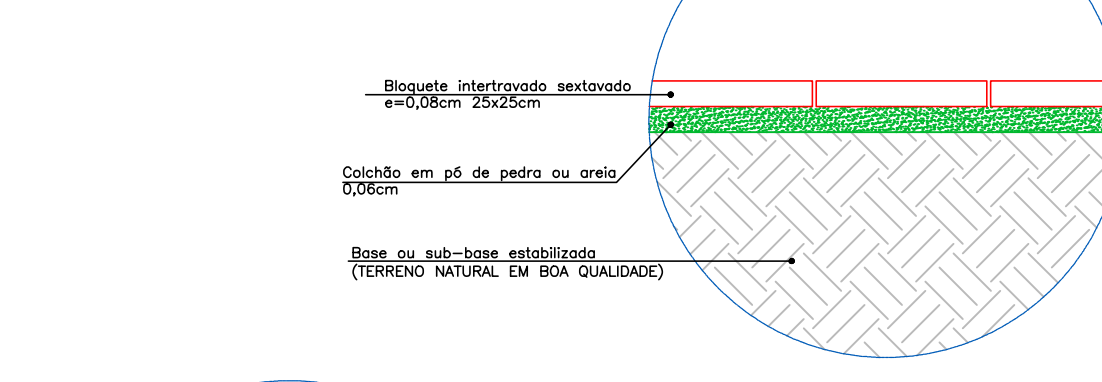
TÍTULO: PAVIMENTAÇÃO DE ESTRADAS VICINAIS  
Estrada de acesso a BR-267, Morro Casiano Dios e Comunidade do Taboão - Bom Jardim de Minas /MG  
Área: 8.657,07  
Folha: 01/02

ART: ART MG20242892699  
Escala: Indicada  
Revisão N°: 01  
Data base Sefinra: Out./2023  
Data: 09/04/2024

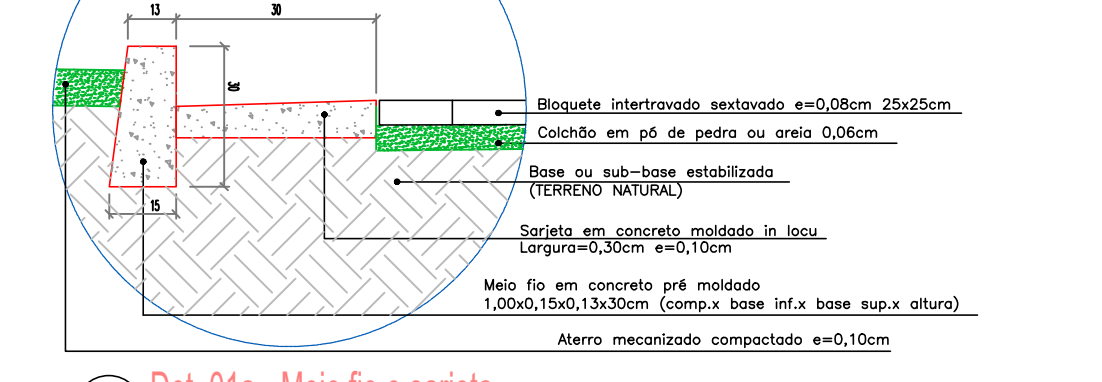
MORRO CASIANO DIOS ACESSO A COMUNIDADE  
TABOÃO - TRECHO 02  
PAVIMENTAÇÃO, SINALIZAÇÃO E DRENAGEM  
ESCALA 1:250



Det. 01c - Meio fio rebaixado  
Sem escala

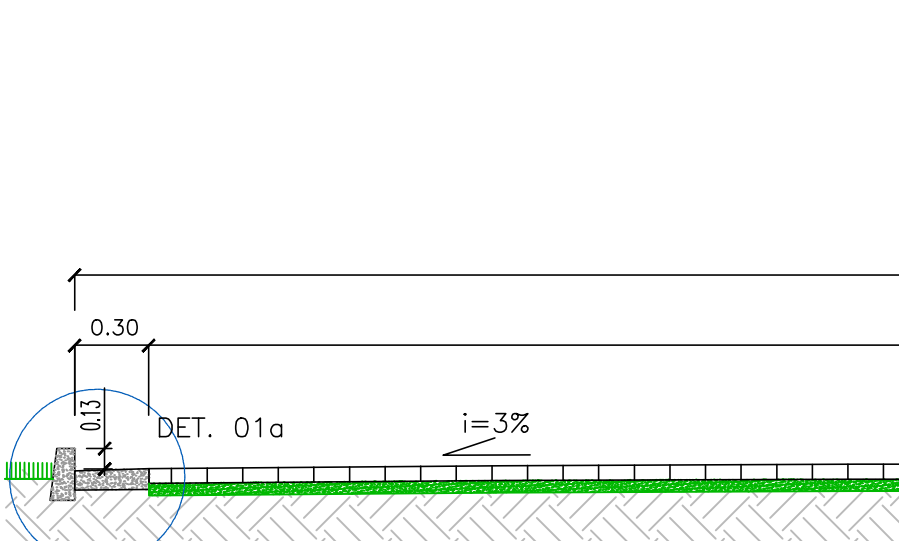


Det. 01b - Calçamento  
Sem escala

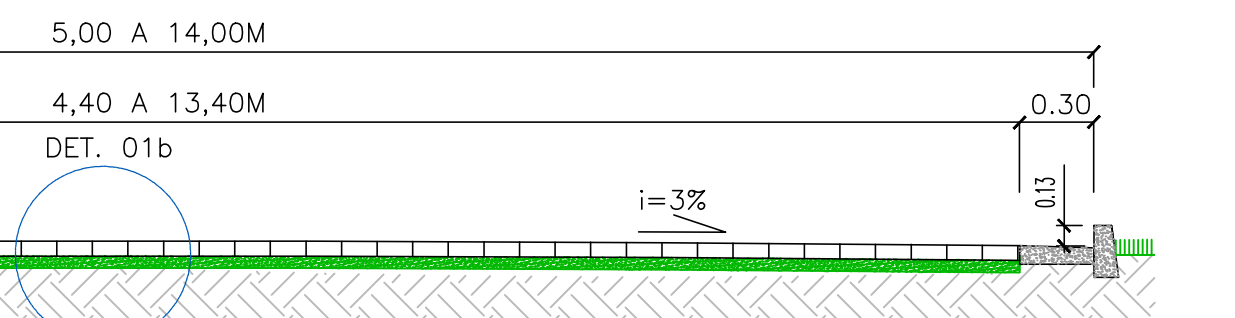


Det. 01a - Meio fio e sarjeta  
Sem escala

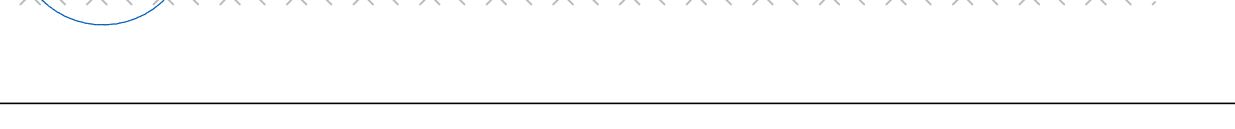
MORRO CASIANO DIOS ACESSO A COMUNIDADE  
TABOÃO - TRECHO 03  
PAVIMENTAÇÃO E SINALIZAÇÃO  
ESCALA 1:250



Det. 01a - Meio fio e sarjeta  
Sem escala



Det. 01b - Calçamento  
Sem escala



Det. 04b - Sinalização vertical  
Sem escala

Seção transversal típica  
Sem escala