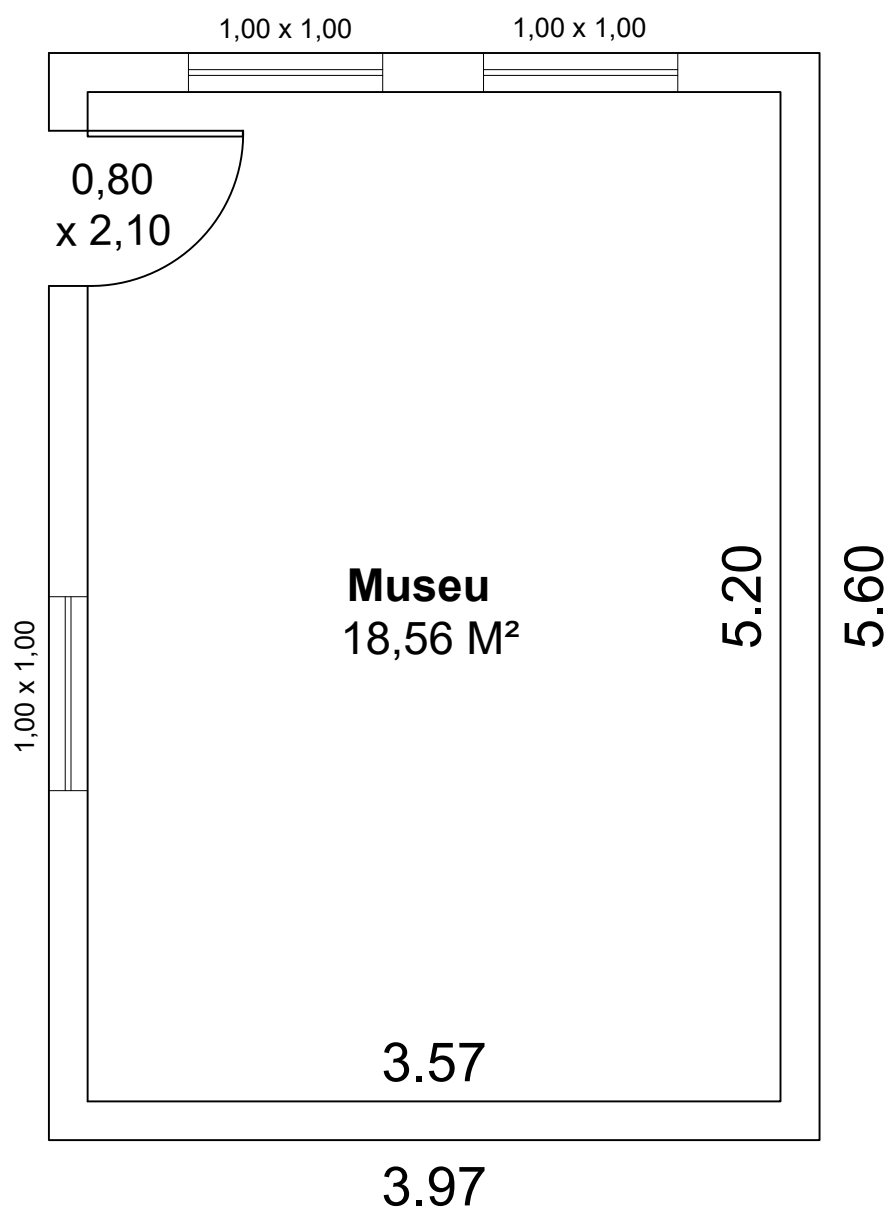
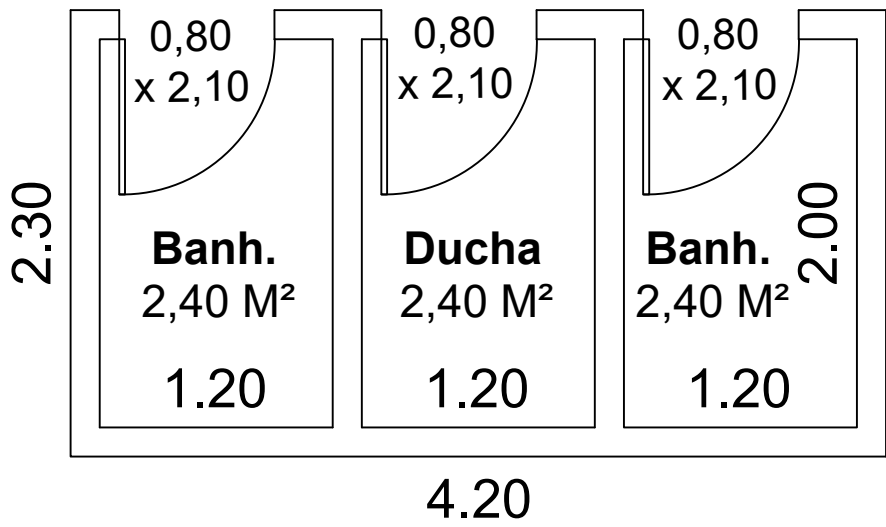


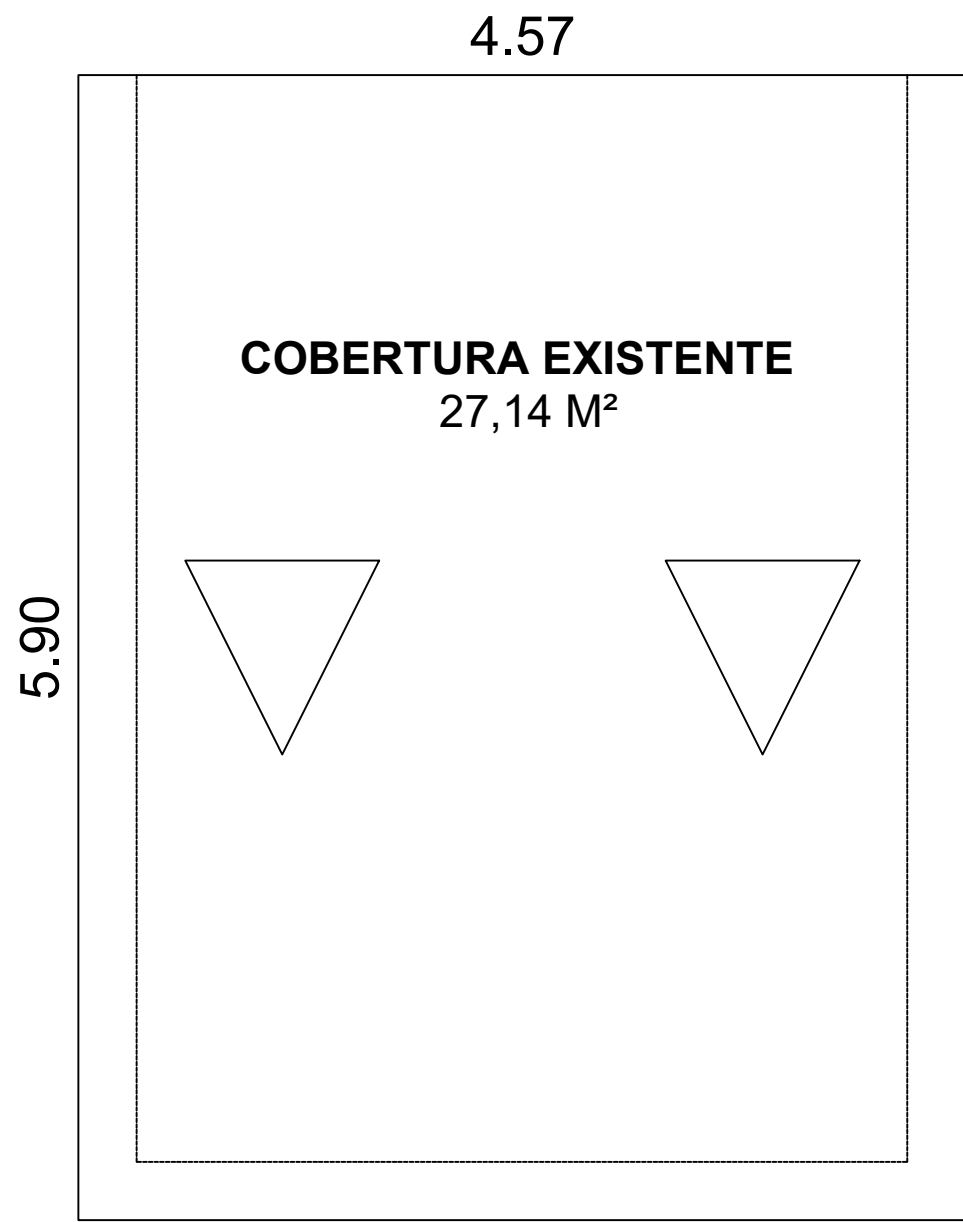
PLANTA BAIXA SALAS



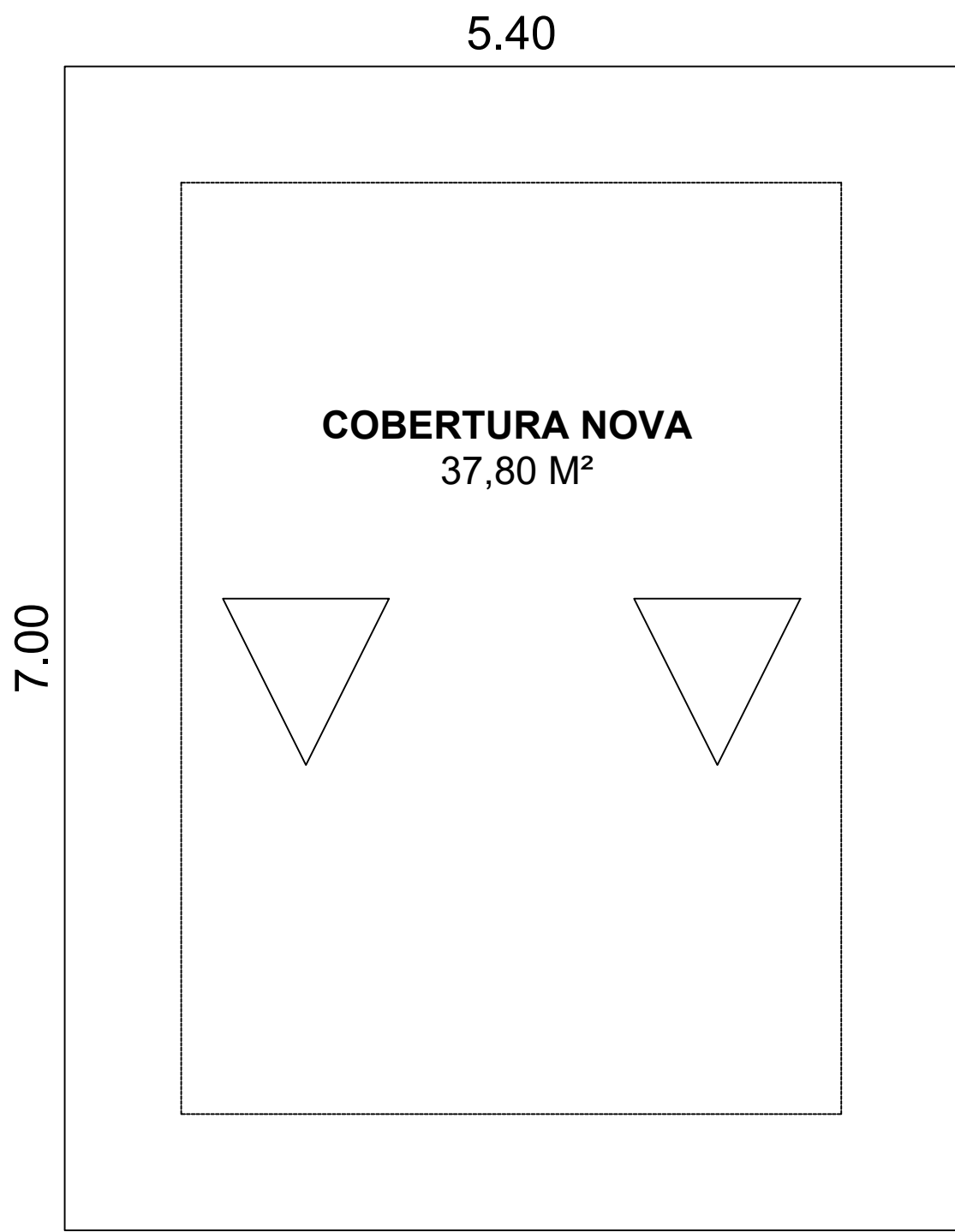
PLANTA BAIXA DO MUSEU



PLANTA BAIXA DOS BANHEIROS



PLANTA COBERTURA



PLANTA COBERTURA

CAMPOS

ENGENHARIA

CAMPOS ENGENHARIA  
CNPJ 42.540.6999/0001-22  
RUA ARQUILAU DE ALMEIDA GUEDES, 198, SÃO CRISTÓVÃO -  
SANTA BÁRBARA DO MONTE VERDE - MG  
(32) 98437-1741

PROJETO ARQUITETÔNICO

REFORMA NAS INSTALAÇÕES DO PARQUE MUNICIPAL DO TABOÃO

TERRENO	ENDEREÇO: PARQUE MUNICIPAL DO TABOÃO, NO DISTRITO DE TABOÃO, EM BOM JARDIM DE MINAS - MG		
	LOTE: S/N	QUADRA: -	ÁREA DO TERRENO: -

EDIFICAÇÃO

RESUMO DE ÁREA CONSTRUIDA:	
PAVIMENTO TÉRREO	100,49m²
TOTAL 100,49m²	
ÁREA CONSTRUIDA: 100,49m²	USO: PÚBLICO
COEF. DE APROVEITAMENTO: -	
TAXA DE OCUPAÇÃO: -	
ÁREA PERMEÁVEL: -	

REQUERENTE	PROPRIETÁRIO: _____	DATA: 01 / 2026	
	R.T. PROJ: _____		
	CONTEÚDO DA FOLHA: MATHEUS ALVES CAMPOS - CREA 248074/D		
	TÍTULO: PROJETO ARQUITETÔNICO - PARQUE MUNICIPAL DO TABOÃO		
DESENHO: MATHEUS ALVES CAMPOS		ESCALA: INDICADA	FOLHA: 01/01